



HOLZVERSCHLAG FÜR HOCHWERTIGES GLAS

BEI DER VERPACKUNG IHRER PRODUKTE LÄSST SICH GELD SPAREN. **WIR FINDEN HERAUS, WIE.**

Durch Stapelbarkeit, robotergestützte Belademöglichkeiten oder einfach dadurch, dass mehr Produkte pro Ladung transportiert werden können. Wir machen seit über 100 Jahren nichts anderes als: Clevere Holzverpackungen, die die Logistik unserer Kunden optimieren.

HOLZVERSCHLAG FÜR HOCHWERTIGES GLAS



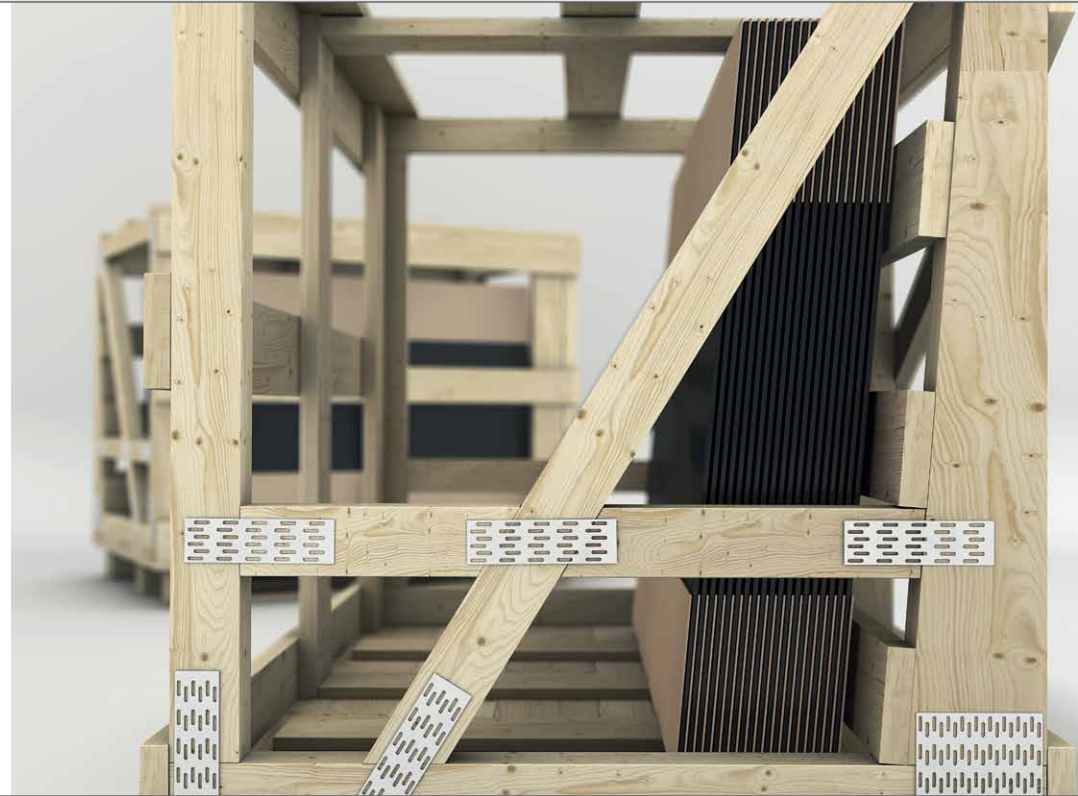
- STAPELBAR
- ROBOTERGESTÜTZTE BELADUNG
- DEUTLICH WENIGER TRANSPORTSCHÄDEN

FOLGENDE BESONDERE VORTEILE HAT UNSER KUNDE ERREICHT:



STAPELBAR — Es können bis zu drei befüllte Verschläge aufeinander gestapelt werden. So können der Lagerplatz reduziert und die Lagerhaltungskosten verringert werden.

BELADUNG MIT EINEM ROBOTER — Der Verschlag lässt sich mit einem Roboter automatisiert befüllen. Die Beladezeit wird somit erheblich verkürzt.



HANGNEIGUNG — Durch die besondere Konstruktion hält der Verschlag einer maximalen Hangneigung von bis zu 25° stand.

TRANSPORTSICHERUNG — Durch die clevere Glassicherung kann die Verpackung im Werk transportiert werden, ohne verschraubt worden zu sein. Der Glasbruch wurde erheblich vermindert.

FOLGENDE **VORTEILE** HAT UNSER KUNDE **ZUSÄTZLICH** ERREICHT.



- Einweg-Ladungsträger
- Mehrweg-Ladungsträger
- Keine Entwicklungskosten
- Keine Werkzeugkosten
- Leere Verschläge sind stapelbar
- Recyclebar in vollem Umfang
- Belastbarkeit bis 3,5 to
- 4-seitig befahrbar
- Schwitzwasserbeständig
- Seewasserbeständig
- Unabhängig von der Temperatur
- Unabhängig von der Luftfeuchtigkeit
- Geeignet für Containerfracht
- Geeignet für Luftfracht
- Mehrere Wochen Regenstandzeit
- Gebrauchsmusterschutz

WAS WIR FÜR SIE TUN KÖNNEN?
DAS SCHAUEN WIR UNS GERNE AN.
EIN ANRUF GENÜGT.

HOLZVERPACKUNGEN BACHMANN KG

Am Dillhof 1
63863 Eschau-Hobbach

Telefon +49 (0)9374 / 97 97 08 - 0
Telefax +49 (0)9374 / 97 97 08 - 19

E-Mail info@bachmannholz.de
Internet www.bachmannholz.de